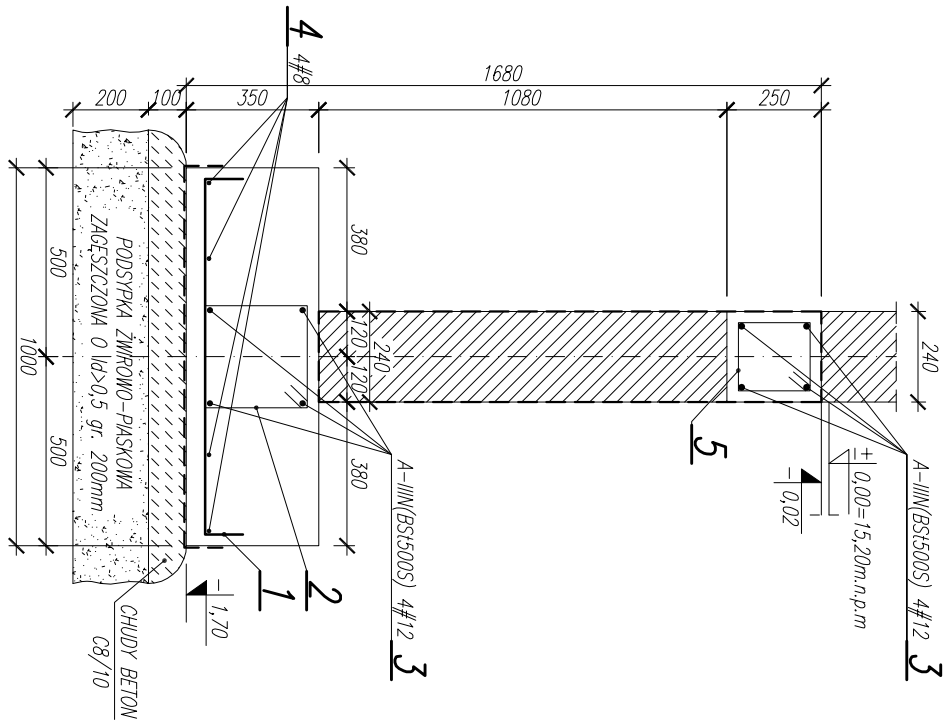
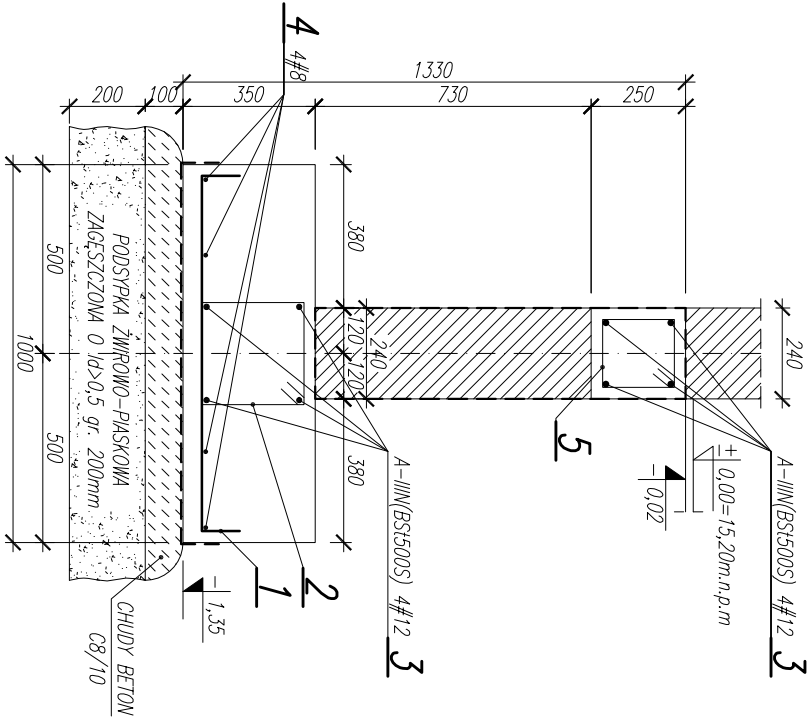


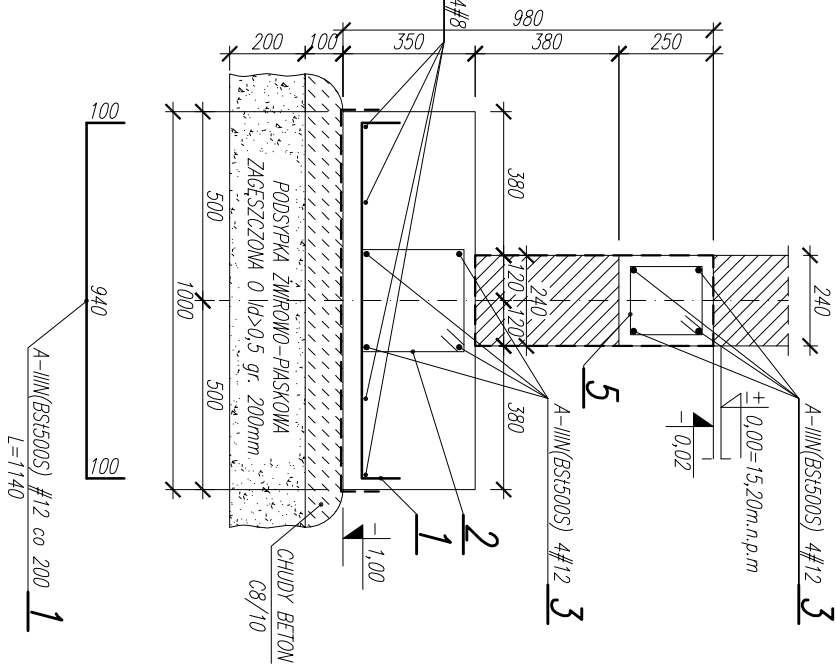
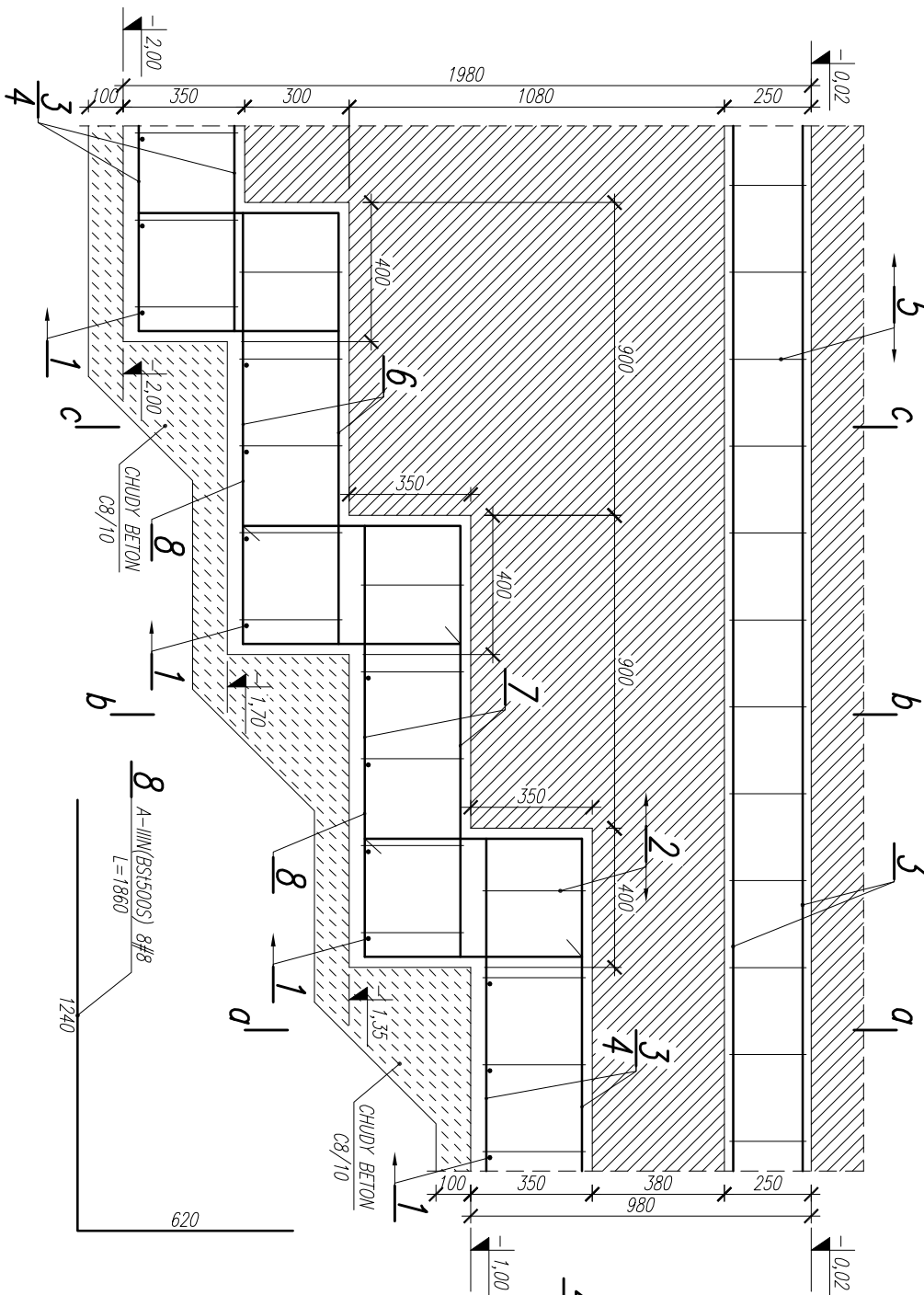
PRZĘKRÓJ c-c
SKALA 1:20



PRZĘKRÓJ b-b
SKALA 1:20



ŁAWA FUNDAMENTOWA l-1a
SKALA 1:20



PRZĘKRÓJ a-a
SKALA 1:20

BETON: C8/10; C20/25;
STAŁ ZBROJENIOWA: A-IIIIN (BSt500S);

OTULINY : 50mm – zbrojenie dolne
30mm – pozostałe

1. POZIOM POSADOWIENIA FUNDAMENTÓW (-1,00m; -1,35m; -1,70m; -2,00m),
2. ZBROJENIE PODUŻNE ŁAW PRZEPUSZCZĄCE PRZESYŁY FUNDAMENTOWE,
3. ZACHOWAĆ CIĄGŁOŚĆ ZBROJENIA ŁAW,
4. ZACHOWAĆ CIĄGŁOŚĆ ZBROJENIA WIENCA,
5. POWIERZCHNIE STYKAJĄCE SIĘ Z GRUNTEM SMAROWAĆ 2XDYSPERBENTEM (R+P),
6. ROBOTY ZIEMNE WG UWAŻ OPISU TECHNICZNEGO.

UWAGA:

RYSunek ROZPATRYWAĆ ŁĄCZNIE Z RYS. NR 1.

jednostka projektowa:	PUZZLE PRACOWNIA PROJEKTYWNA ANNA DĄBROWSKA ul. Żółkiewskiego 3/21, 70-345 Szczecin, tel. 604 25 98 29 / 091 8 511 289
branża:	KONSTRUKCJA
faza:	projekt budowlany
temat:	ROZBUDOWA I ODBUDOWA BUDYNKU MAGAZYNOWEGO
lokalizacja inwestor	ZALISSE 1, 72-004 TANOWO, dz. nr 535/2 ob. Złotej jednostka ewidencyjna Polica PG& Lasy Państwowe Nadleśnictwo Trzebnica, Złote 1, 72-004 Tanowo
PROJEKT	
Projektował:	mgr inż. Przemysław Łuczyszyn ZAP/0059/PWOK/11
Sprawdził:	mgr inż. Adam Świradewicz ZAP/0186/PWOK/15
Opracował:	mgr inż. Marcin Koroniewicz
Tytuł rysunku:	ŁAWA FUNDAMENTOWA l-1a - RYS ZBROJENIOWY
data: GRUDZIEŃ 2018 r.	skala: 1:20
	rys. nr K3